

# TELEFUNKEN



## Werkstattanleitung 662 W u. GW

### Technische Daten / Technical Data / Caracteristiques Techniques / Datos Técnicos:

#### Wellenbereich, Wave ranges, Gammes d'ondes, Bandas:

Langwelle, Long wave, Grandes ondes, Onda larga	150 — 380 kHz (kc)	2000 — 790 m
Mittelwelle, Medium wave, Ondes moyennes, Onda mediana	520 — 1620 kHz (kc)	576 — 185 m
Kurzwellen, Short wave, Ondes courtes, Onda corta		50,4 — 15,8 m

Zwischenfrequenz	472 kHz (478 kHz)
Intermediate frequency	472 kc (478 kc)
Moyenne frequency	472 kc (478 kc)
Frecuencia Intermedia	472 kc (478 kc)

#### Empfindlichkeit, Sensitivity, Sensibilité, Sensibilidad:

	W — AC	GW — DC
im Langwellenbereich ca. on long wave range appr.	3 $\mu$ V,	6 $\mu$
grandes ondes, environ en la banda de onda larga aprox.	3 $\mu$ V,	6 $\mu$
im Mittelwellenbereich ca. on medium wave range appr.	3 $\mu$ V,	6 $\mu$
ondes moyennes, environ en la banda de onda mediana aprox.	3 $\mu$ V,	6 $\mu$
im Kurzwellenbereich ca. on short wave range appr.	5 $\mu$ V,	10 $\mu$
ondes courtes, environ en la banda de onda corta aprox.	5 $\mu$ V,	10 $\mu$

#### Meßwerte, Voltage values, Mesure des tensions, Valores de mensura:

Spannungen im Schaltbild sind mit einem Instrument von 333  $\Omega/V$  gemessen.

All voltages in wiring diagram are measured by an instrument featuring 333  $\Omega/V$ .

Les tensions indiquées sur le schéma ont été mesurées à l'aide d'un instrument ayant une résistance de 333  $\Omega/V$ .

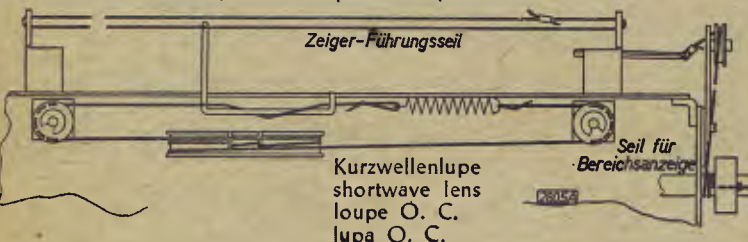
Las tensiones en el esquema se han medido con un instrumento de 333  $\Omega/V$ .

Leistungsaufnahme ca.	40 Watt bei 220 V Wechselspannung,
Power consumption appr.	40 watts at 220 V A. C.
Consommation, environ	40 watts sur 220 alternatifs,
Rendimiento aprox.	40 watios con 220 voltios de corriente alterna.

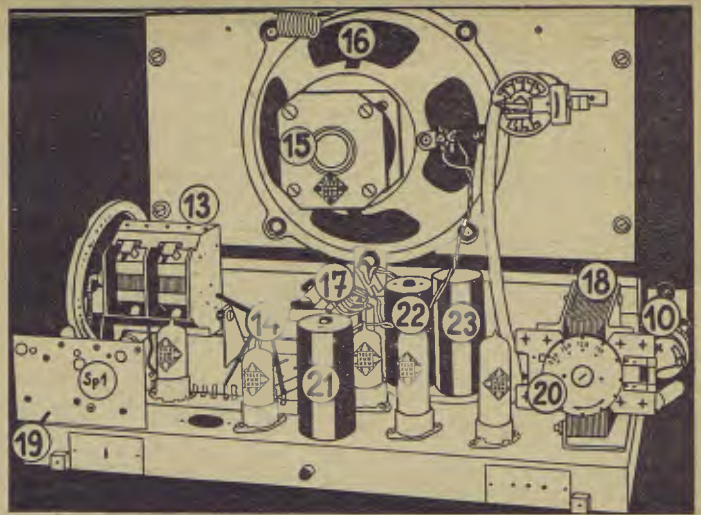
#### Netzversicherung, Mains fuse, Fusible-secteur, Fusible de la red:

	W	GW
Sicherung für alle Spannungen	T 0,6 A,	T 0,4 A
Fuse for all voltages	T 0,6 A,	T 0,4 A
Fusible pour toutes tensions d'alimentation	T 0,6 A,	T 0,4 A
Fusibles para todas las tensiones	T 0,6 A,	T 0,4 A

pointer conveying rope for shortwave lens  
Câble de conduite pour aiguille loupe O. C.  
Cordón conductor para la lupa O. C.



## Chassis TELEFUNKEN 662 W

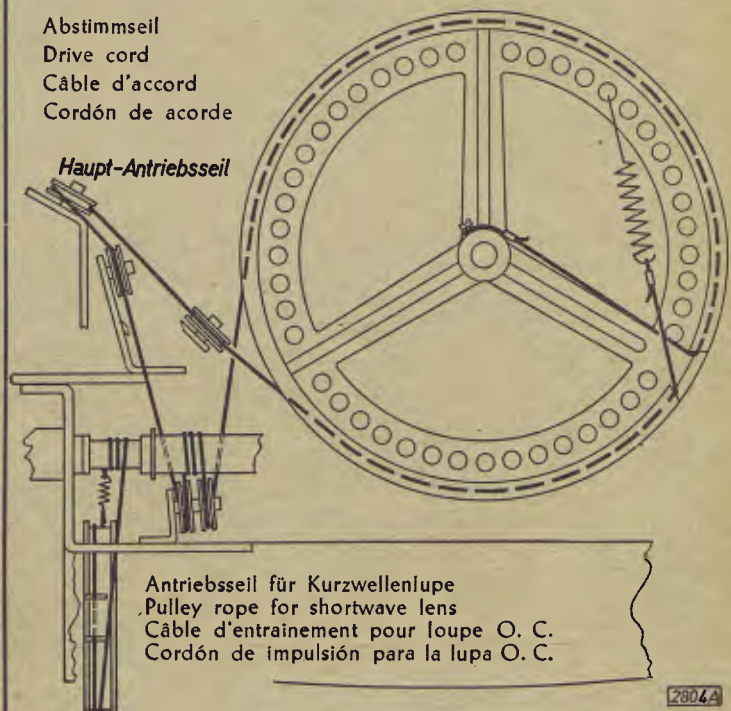


### Ersatzteile / spare parts / pièces de rechange piezas de rупuesto

Position Item posición	Bezeichnung denoting dénomination denominación	Lagernummer stock number numéro de magasin número de almacén
1	Gehäuse	6210100
2	Zierleisten für Gehäuse	6210105
3	Skala	6210120
4	Bedienungsknopf klein	6180204
5	Bedienungsknopf groß	6180205
6	Wellenschalterknopf	6210122
7	Lämpchen 18 V   0,1 A GW	8552026
	Lämpchen 6,3 V   0,3 A W	7190304
8	Sicherung T 0,4	8210276
	Sicherung T 0,6	8210265
9	Selengleichrichter 250 E 60 L W	8265142
10	Potentiometer 1,6   1,3 M $\Omega$	6510071
11	Drahtwiderstand GW	6503102
12	Heißleiter Newl 2410   530 GW	8553043
13	Drehkondensator $\Delta$ C = 513 pF	7630003
14	Spulenaggregat kompl.	7210223
15	Lautsprecher kompl.	7210300
16	Membran kompl. mit Schwingspule und Zentrirmembran	7210302
17	Ausgangsübertrager GW	7210301
	Ausgangsübertrager W	7210304
18	Netztrafo W	7200321
19	Antennenbuchsenplatte	7210222
20	Netzspannungsumschalter GW	7210416
	Netzspannungsumschalter W	7200400
21	Bandfilter I kompl.	7170100
22	Bandfilter II kompl.	7210221
23	Elektrolyt-Kondensator 50 + 50 $\mu$ F 350   385 V	6610091
Sp. 1	Saugkreissspule	7210200
Sp. 2, 3	Antennen- und Vorkreissspule KW	7210203
Sp. 4, 5	Antennen- und Vorkreissspule MW	7210204
Sp. 6, 7	Antennen- und Vorkreissspule LW	7210220
Sp. 11, 12	Oszillator- und Rückkopplungsspule KW	7210206
Sp. 13	Oszillatorsppule MW	7210207
Sp. 15	Oszillatorsppule LW	7210208

Abstimmseil  
Drive cord  
Câble d'accord  
Cordón de acorde

Haupt-Antriebsseil

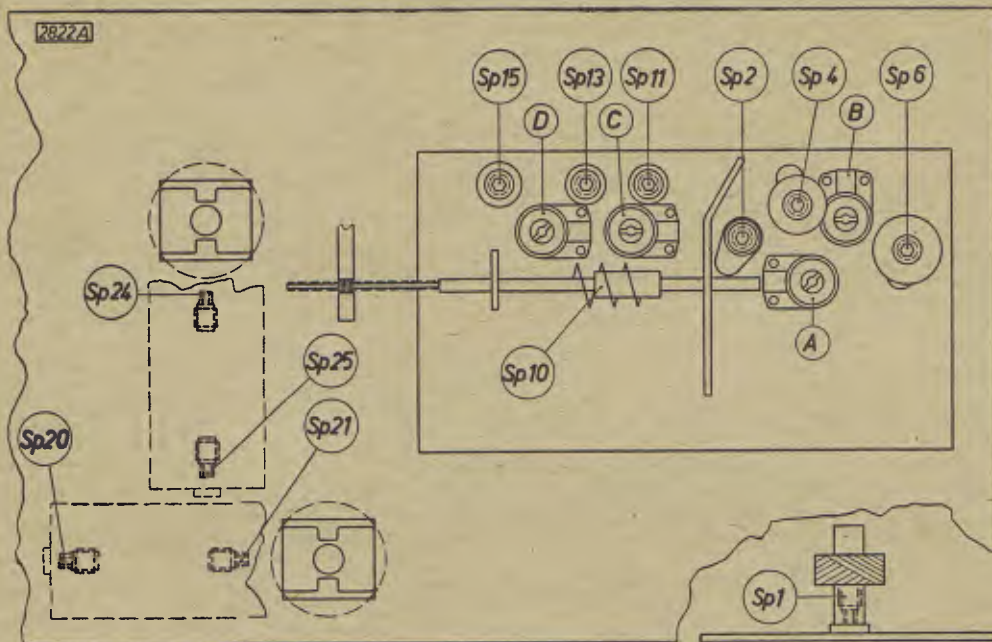




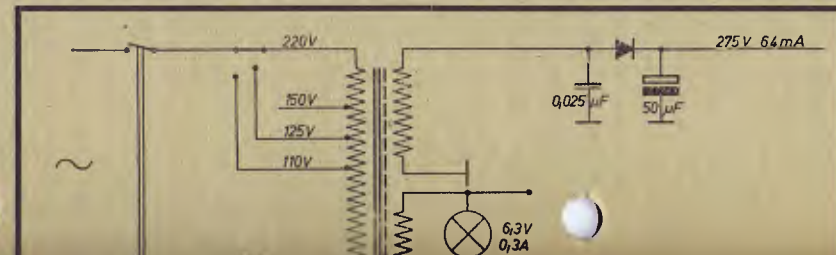
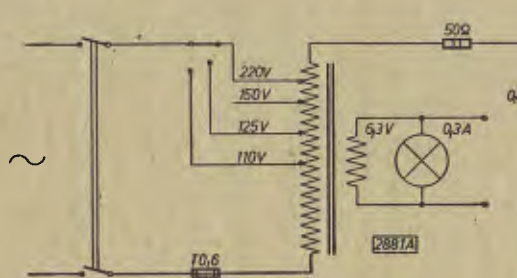
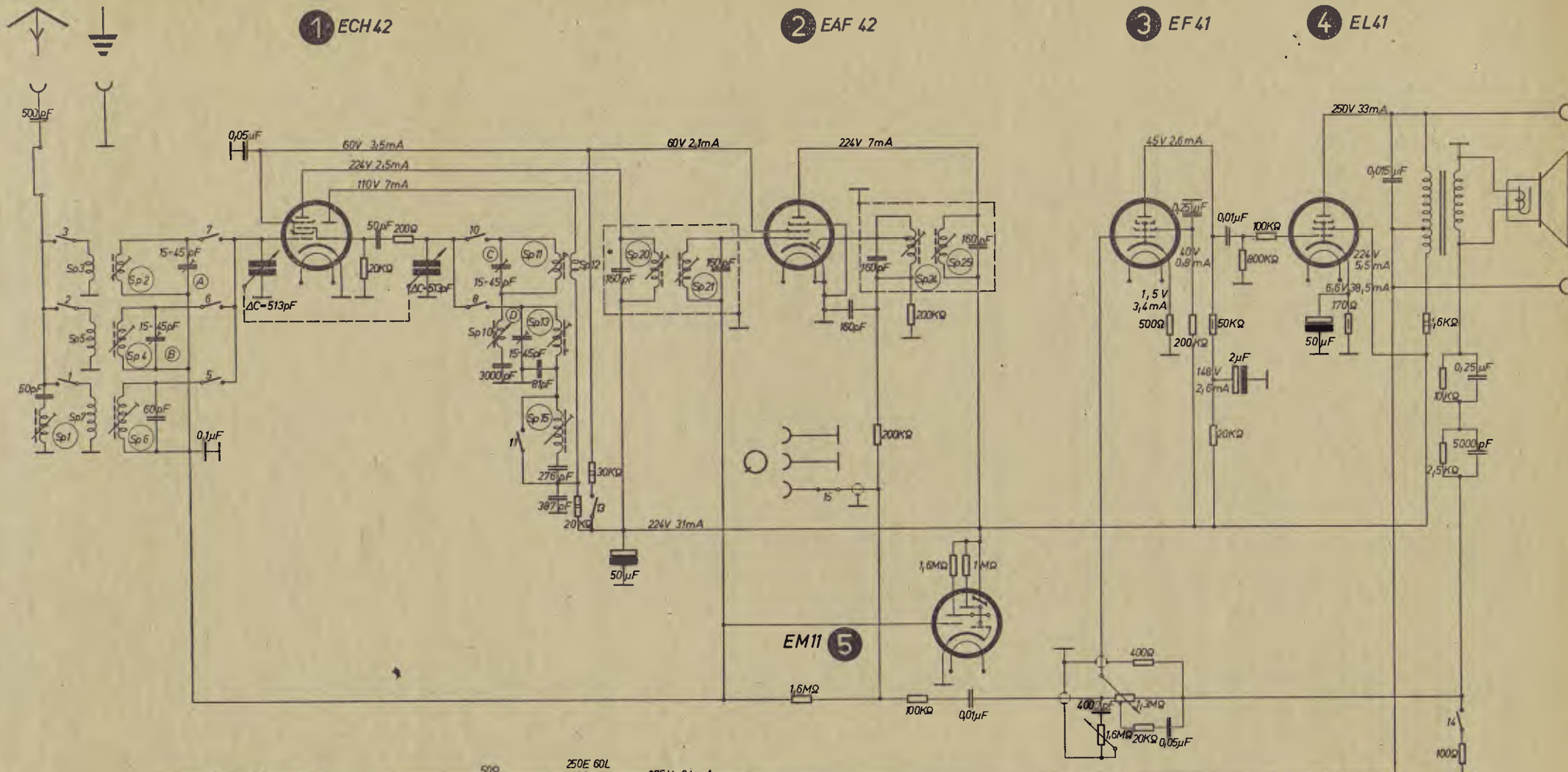
# Abgleich-Tabelle / Alignment Chart / Tableau d'alignement / Tabla de oscilación

1	2	3	4	5
	Meßsender, Signal-Generator, Générateur, Oscilador	Ankopplung, Coupling, Couplage, Acoplamiento	Abgleichreihenfolge, Alignment Sequence, Ordre d'alignement Orden de prueba	Ausgangsinstrument, Output Instrument, Output mètre, Instrumento de salida
<b>Zwischenfrequenz, Intermediate Frequency, Moyenne Fréquence, frecuencia intermedia</b>	472 kHz Empfänger auf ca. 900 kHz Set at appr. 900 kHz (kc) Récepteur environ 900 kHz (kc) Receptor aprox. 900 kHz (kc)	über 10000 pF an Gitter 1 der Röhre 1 over 10000 pF at grid 1 of tube 1 par 10000 pF à la grille 1 de la lampe 1 sobre 10000 pF a la rejilla 1 del tubo 1	Sp. 24 Sp. 25 Sp. 21 Sp. 20	max. Ausschlag, maximum reading, déviation maximum, oscilación máxima
<b>Oszillator Oscillator Oscillateur Oscilador</b>	7,2 MHz 15,275 MHz		Sp. 11 C	
Mittel, Medium, P. O., Media	600 kHz 1450 kHz		Sp. 13 D	
Lang, Long, G. O., Larga	200 kHz		Sp. 15	
<b>Vorkreis Preliminary Circuit Circuit d'entrée Precircuito</b>	7,2 MHz 15,275 MHz	über 60 Ω auf Antennenbuchse, over 60 Ω at aerial socket, par 60 Ω à la douille d'antenne sobre 60 Ω al enchufe de la antena	Sp. 2 A	max. Ausschlag, maximum reading, déviation maximum, oscilación máxima
Mittel, Medium, P. O., Media	600 kHz 1450 kHz		Sp. 4 B	
Lang, Long, G. O., Larga	200 kHz	über 200 pF auf Antennenbuchse, over 200 pF at aerial socket, par 200 pF à la douille d'antenna, sobre 200 pF al enchufe de la antenna	Sp. 6	min. Ausschlag, min. reading, déviation min., oscilación min.
<b>Saugkreis, Eliminator circuit, Circuit Bouchon, Atrapaondas</b>	472 kHz (478 kHz) Empfänger auf ca. 900 kHz Set at appr. 900 kHz (kc) Récepteur environ 900 kHz (kc) Receptor aprox. 900 kHz (kc)	über 200 pF auf Antennenbuchse, over 200 pF at aerial socket, par 200 pF à la douille d'antenna, sobre 200 pF al enchufe de la antenna	Sp. 1	

Spulenplatte  
Plaquette des selfs  
Coil panel  
Placa de los carretes



# Schaltbild mit Strom-Spannungswerten des TELEFUNKEN Wechselstrom-Supers 662 W



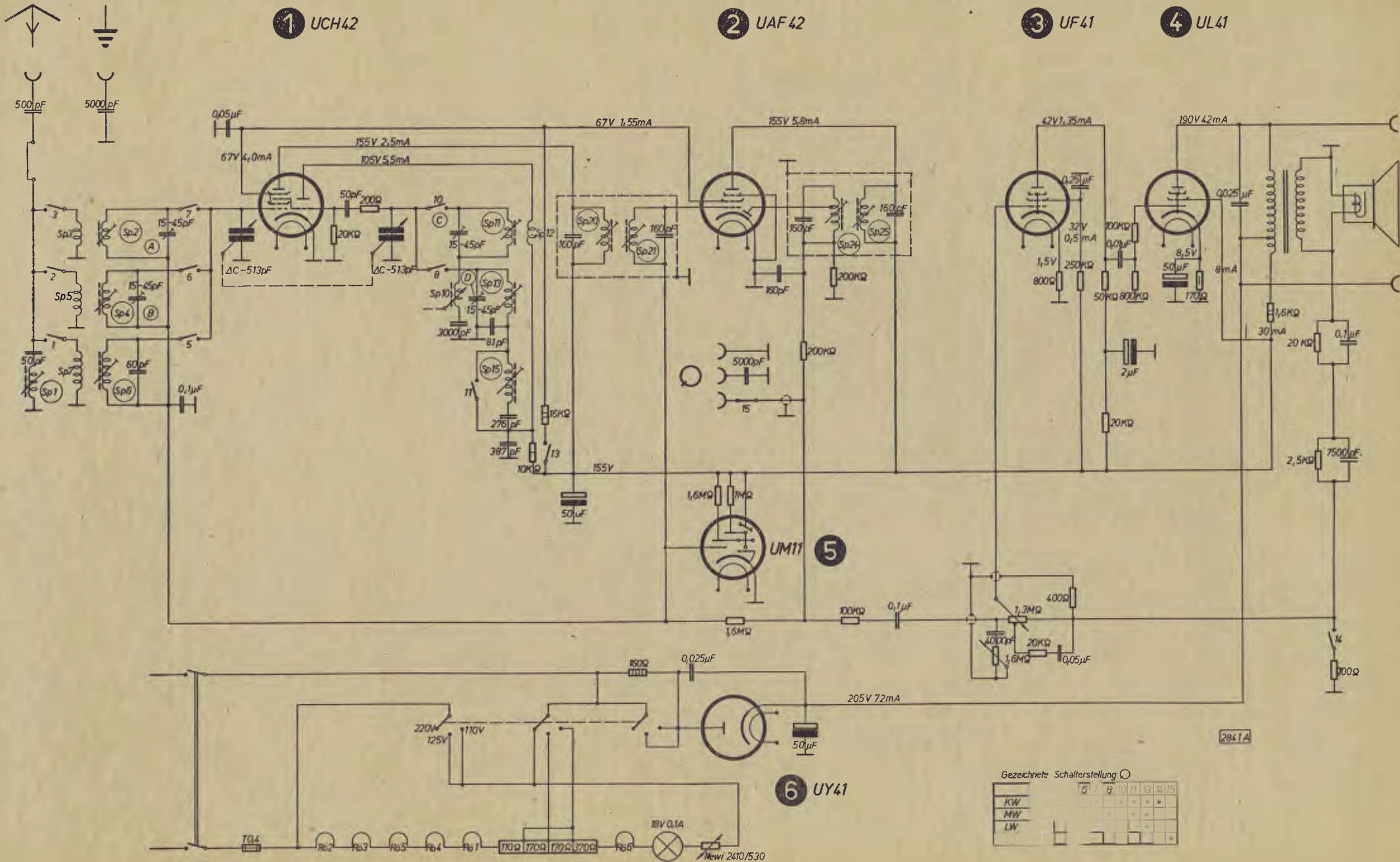
Gezeichnet Schalterstellung

	1	2	3	5	6	7	8	10	11	13	14	15
KW	*	*	*	*	*	*	*	*	*	*	*	*
MW	*	*	*	*	*	*	*	*	*	*	*	*
LW	*	*	*	*	*	*	*	*	*	*	*	*
⊙												

2887A



# Schaltbild mit Strom-Spannungswerten des TELEFUNKEN Allstrom-Supers 662 GW



1 UCH42

2 UAF42

3 UF41

4 UL41

5 UM11

6 UY41

Gezeichnete Schalterstellung

	6	7	8	10	11	13	15
KW							*
MW							
LW							